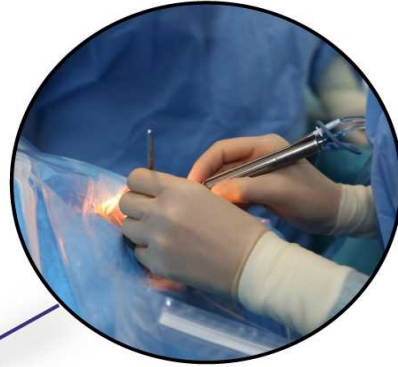




# PANTHEO

... EYE CENTER ...



Αφαίρεση καταρράκτη με

## LenSX



επειδή η όραση είναι ανεκτίμητη



*Is an affiliated clinic and provides teaching facilities to*



**UNIVERSITY OF NICOSIA**  
**Medical School**

*Οφθαλμολογικό Κέντρο ΠΑΝΘΕΟ*

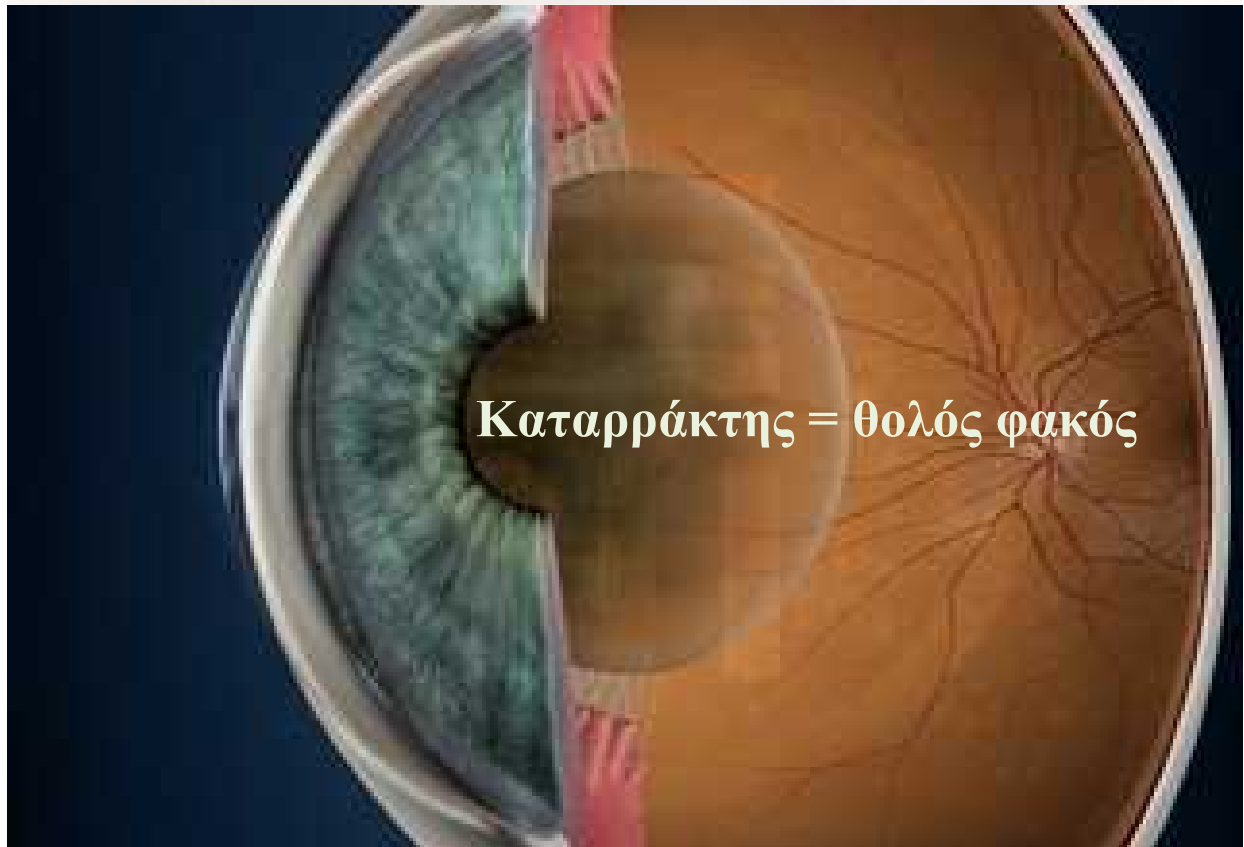
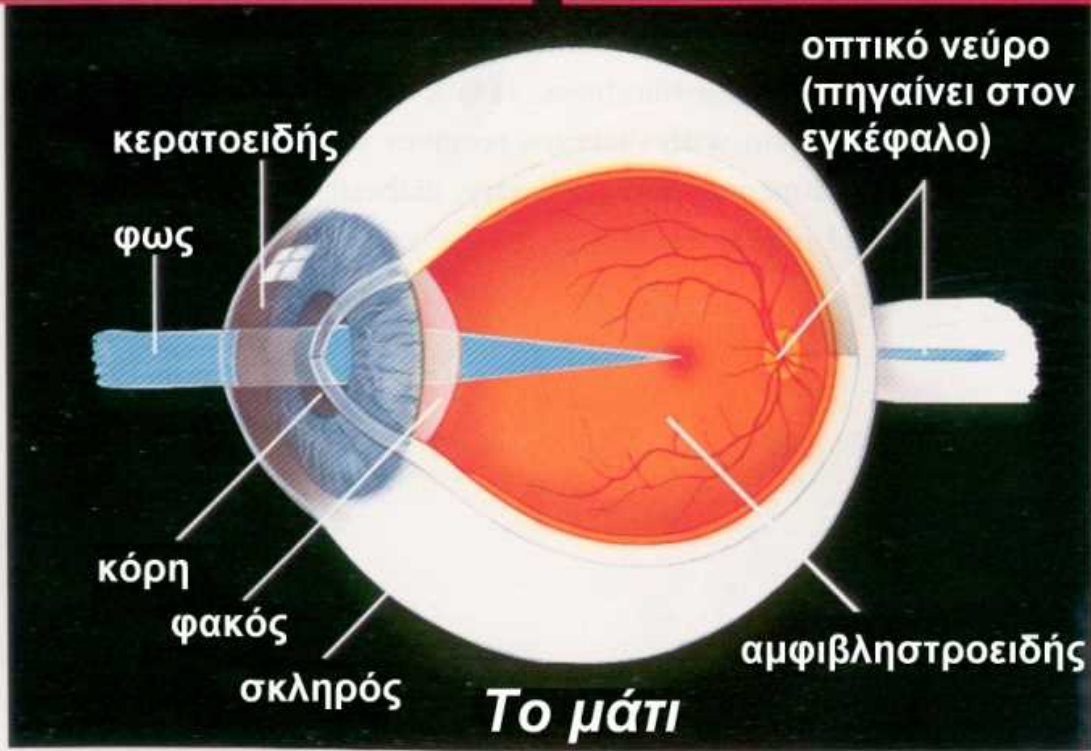
Στις \_\_\_\_\_ ώρα \_\_\_\_\_

,

.

.

*Εάν δεν σας έχουν δοθεί σταγόνες μην ανησυχήσετε,  
αυτές δεν είναι πάντοτε απαραίτητες.*



# *Τι είναι ο καταρράκτης*

•  
,

,

( , )

•  
,

•  
•

• ,

•  
,

•  
•

•

# *LenSx για την αφαίρεση καταρράκτη*

LenSx

FLACS (Femto

Laser Assisted Cataract Surgery).

H

LenSx

OCT

LenSx

LenSx

- :
- ,
- ( )
- 
-

. LenSx

.

## *Οδηγίες Για Εγχείρηση Καταρράκτη με LenSx*

LenSx.

. ,

.

LenSx

.

.

,

,

( ),

.

.

## *Προ εγχειρητικά*

- 
- 
- 
- 
- 
- 

## *Κατά την άφιξη σας στην κλινική*

- - 
  -
- για ως τρεις ώρες



•

•

•

,

•

•

•

•

## *Μετεγχειρητικά*

•

,

•

•

,

•

•

•

,

,

•

# *Οδηγίες για το καθάρισμα του ματιού σας*

*να μην σταματήσετε αυτές της σταγόνες*

- *Τις πρώτες 14 μέρες να πλένετε το μάτι σας μόνο με αποστειρωμένο νερό. Μπορείτε να το προμηθευτείτε από το φαρμακείο ή να χρησιμοποιήσετε βραστό νερό, αφού πρώτα κρυώσει. Δεν πρέπει να βρέχετε το μάτι σας με τρεχούμενο νερό ή νερό του μπάνιου.*

*Όταν κάνετε μπάνιο το κεφάλι κλείστε τα βλέφαρα σφιχτά, στεγνώστε το κεφάλι και μετά καθαρίστε το μάτι με αποστειρωμένο νερό και γάζα.*

## **Από την επομένη της εγχείρησης μπορείτε:**

- 
- 
- 
- 
-

## Για δυο εβδομάδες δεν πρέπει:

- 20
- 
- 
- 
- 

## Να ειδοποιήσετε το γιατρό εάν

- Έχετε υπερβολικό πόνο στο μάτι
- Έχετε πρήξιμο στο μάτι σας
- Η όραση σας χειροτερεύει

*Αν έχετε οποιοσδήποτε άλλες ερωτήσεις ή απορίες, τηλεφωνήστε στο ΠΑΝΘΕΟ και ζητήστε να μιλήσετε στο γιατρό ή την νοσοκόμα σας.*

25735353 / 99384114

## *Οδηγίες για το Πάνθεο*

**Από την Λευκωσία**

**. Από την Πάφο**

**Για το Πανθεο**

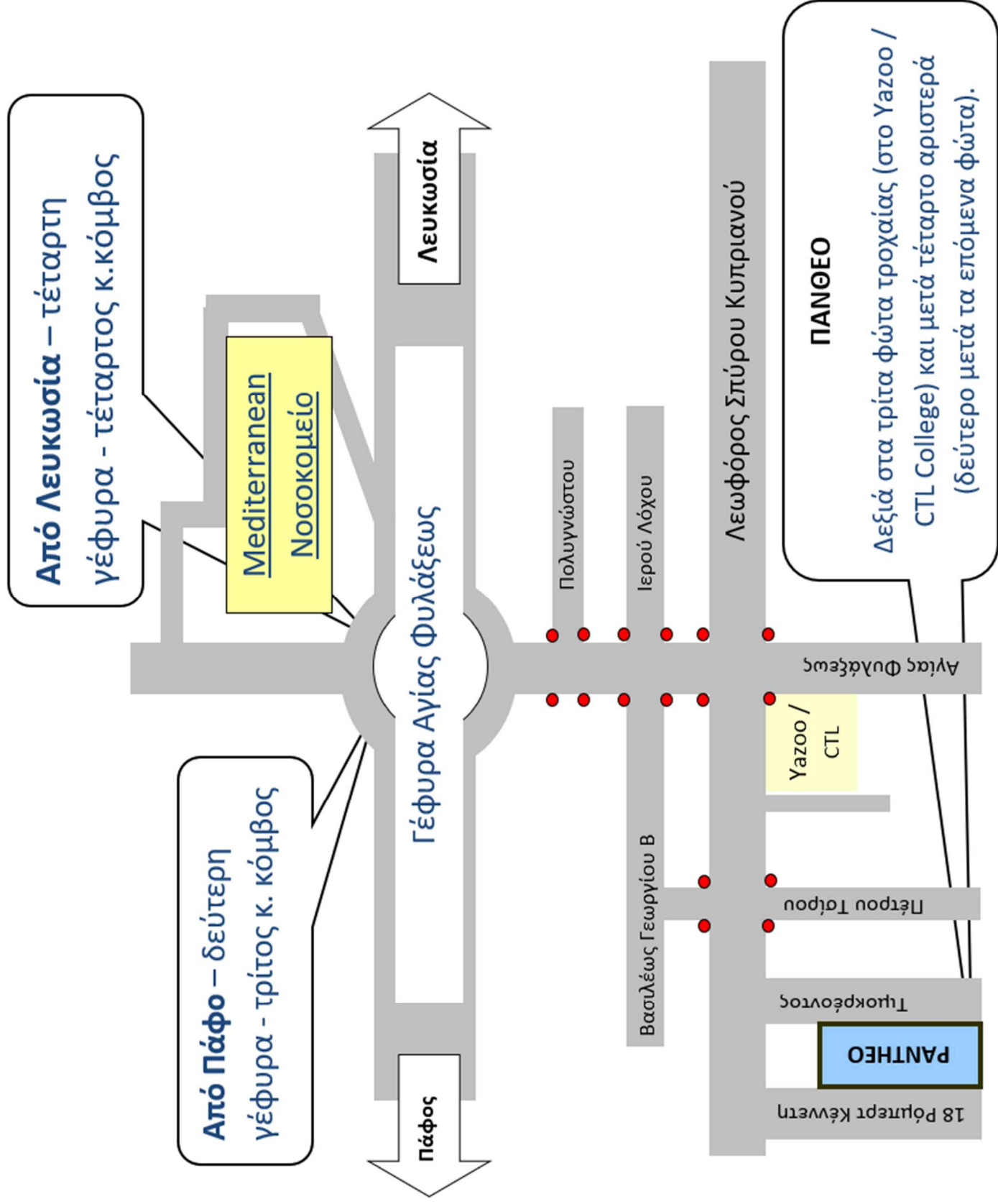
3

6

Yazoo

(  
)  
CTL College.

100m



# Σημειώσεις





18 Robert Kennedy Street,  
Limassol, Cyprus, 3076



+357 25735353



+357 25732266



[contact@Pantheo.com](mailto:contact@Pantheo.com)



[www.pantheo.com](http://www.pantheo.com)