



# PANTHEO

... EYE CENTER ...



## Θυρεοειδική Οφθαλμοπάθεια

Νόσος του Graves



Θυρεοειδής

επειδή η όραση είναι ανεκτίμητη

# Θυρεοειδική Οφθαλμοπάθεια

Graves,  
( . . ),

, ,  
.

.  
. .

Graves,

( ).

Hashimoto. . .

.  
( ) ~24

,  
.

2-3

.

.

·

·

( · · / )

·

« ») ( « »

·

,

·

,

·

,

·

,

(

).

(

)

,

.

,

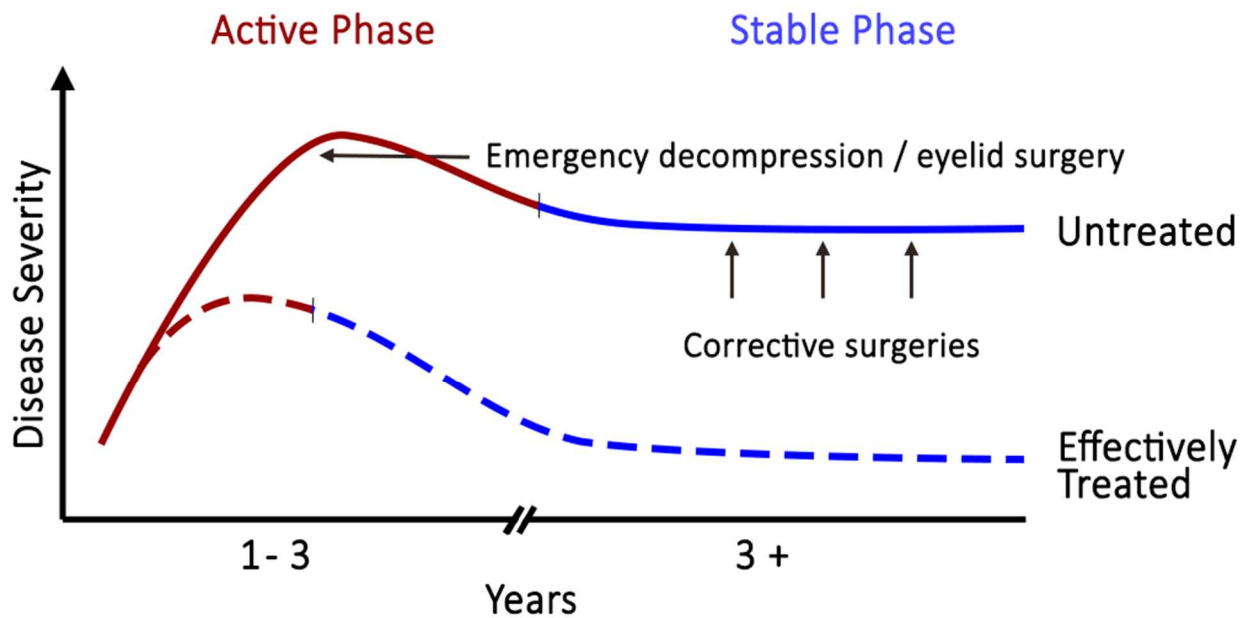
.

..

.

.

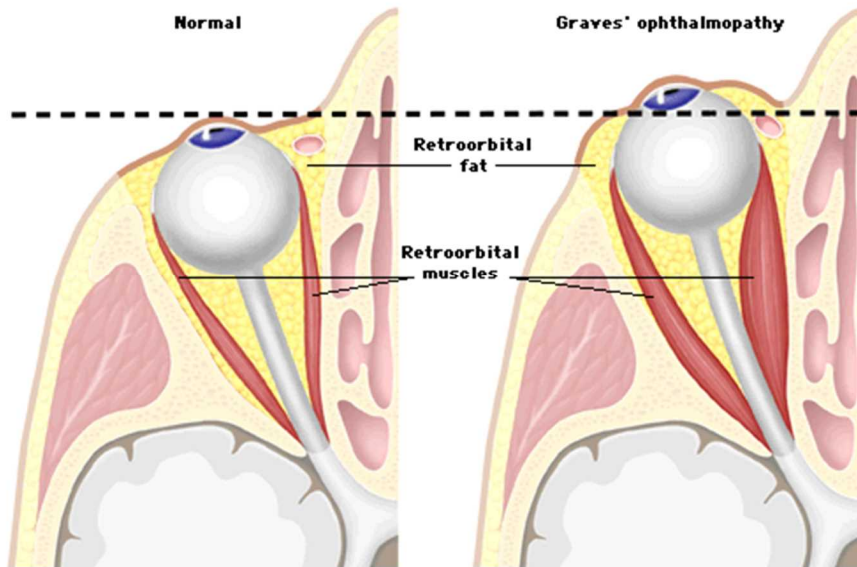
# Disease Time Course and Intervention Strategy



**Θεραπεία με στεροειδή για την  
Οφθαλμοπάθεια του Graves**

(

),



2-3

(

).

/

,

.

,

,

.

.

,

( ) .

200mcg

6

. . .

.

,

q

.



18 Robert Kennedy Street,  
Limassol, Cyprus, 3076



+357 25735353



+357 25732266



[contact@Pantheo.com](mailto:contact@Pantheo.com)



[www.pantheo.com](http://www.pantheo.com)