

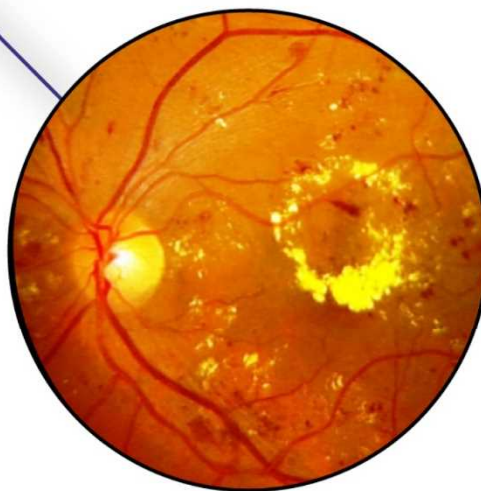


PANTHEO

... EYE CENTER ...

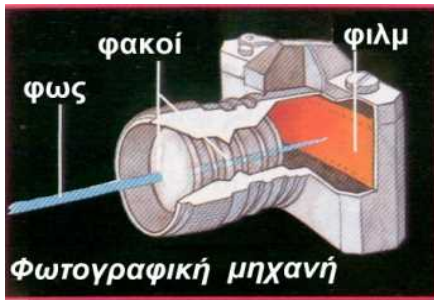


Διαβητική Αμφιβληστροειδοπάθεια

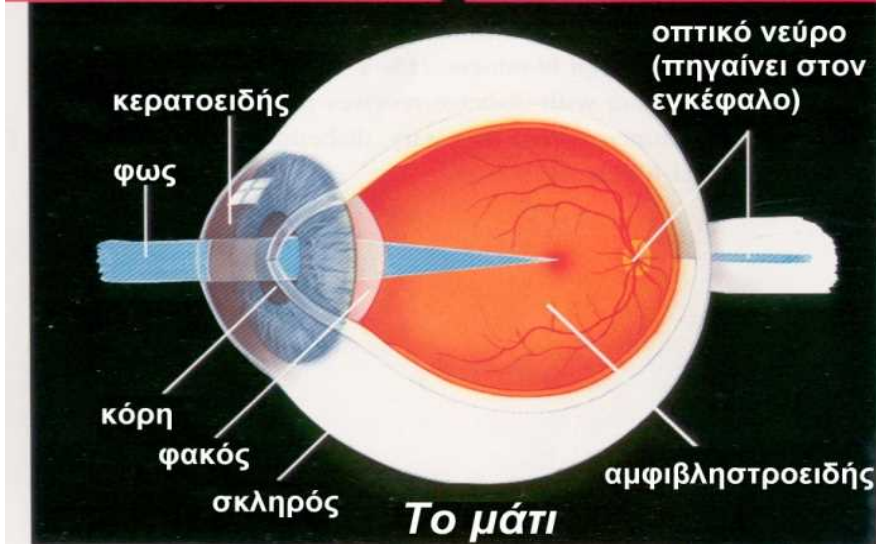


επειδή η όραση είναι ανεκτίμητη

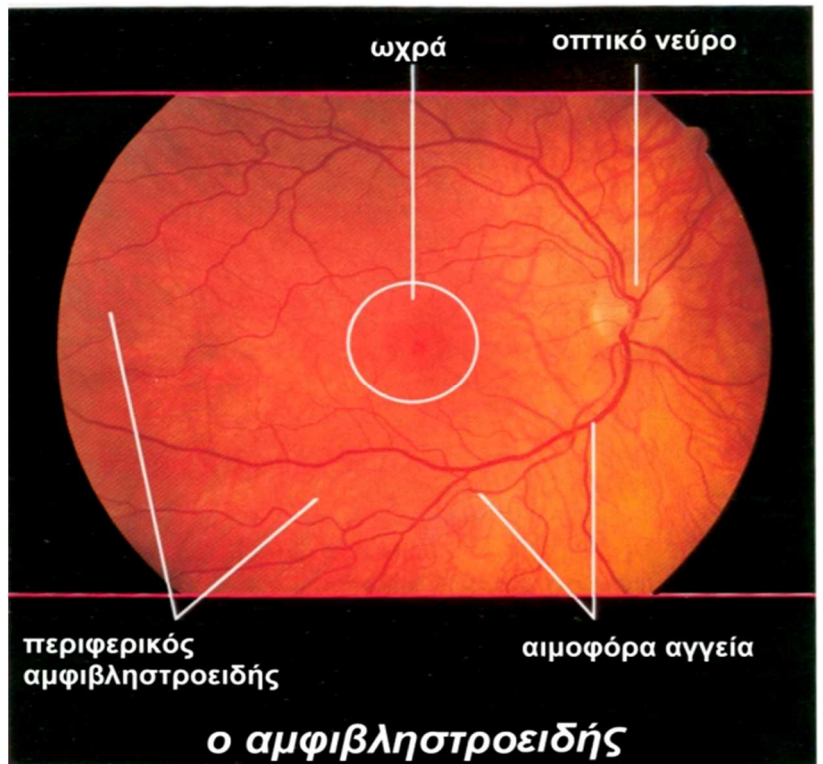
Εισαγωγή



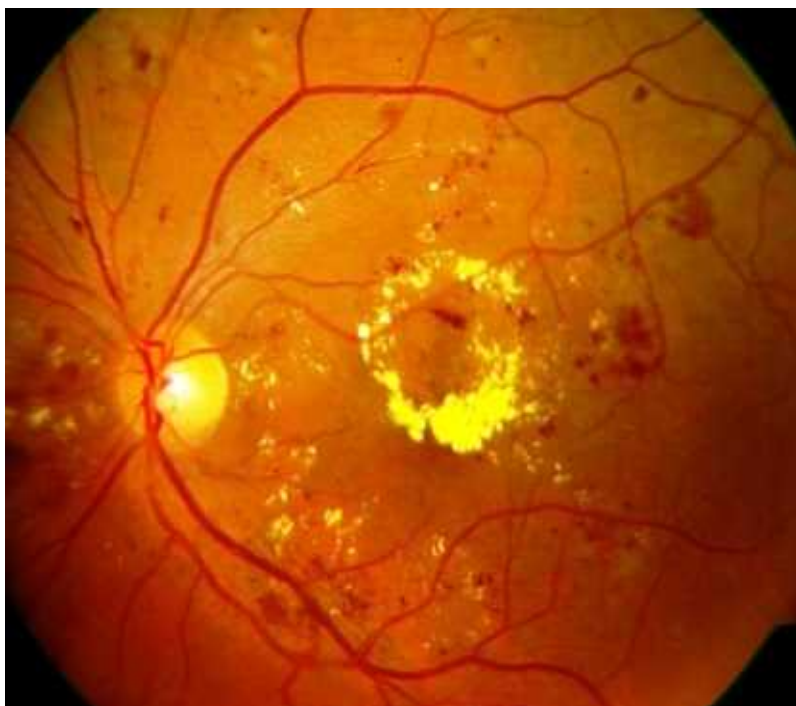
Η λειτουργία του οφθαλμού



Ο αμφιβληστροειδής



Διαβητική αμφιβληστροειδοπάθεια



,
,
)

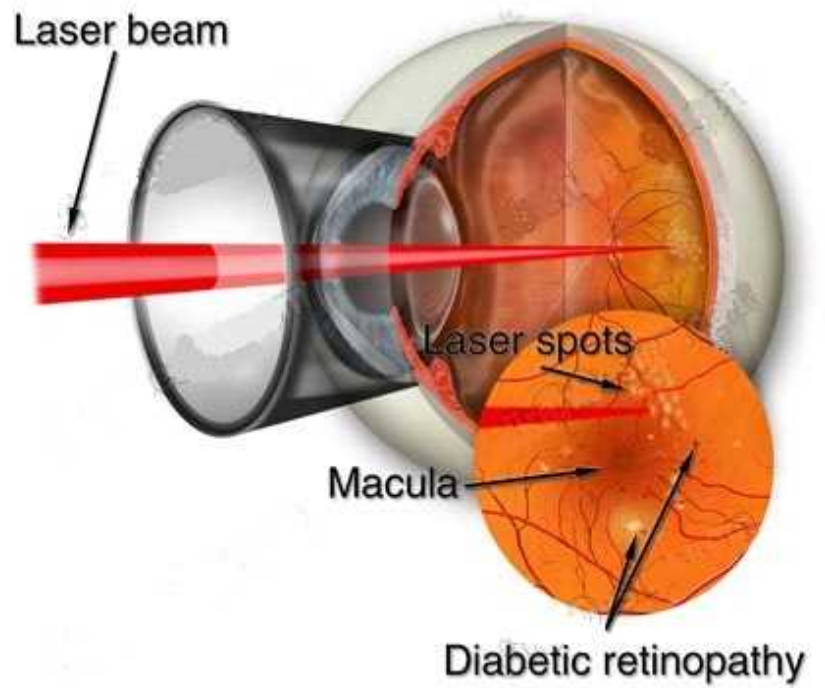
,
,
(

Φλοουροαγγειογραφία και OCT



OCT

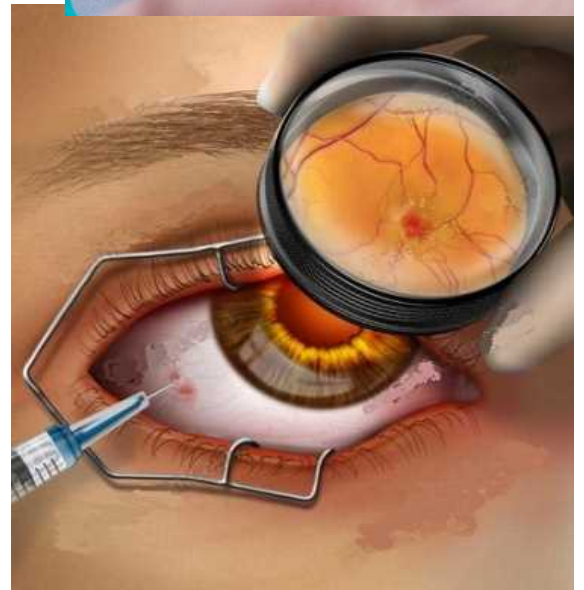
Θεραπεία με λέιζερ



Θεραπεία με αντι-αγγειογενετικούς παράγοντες

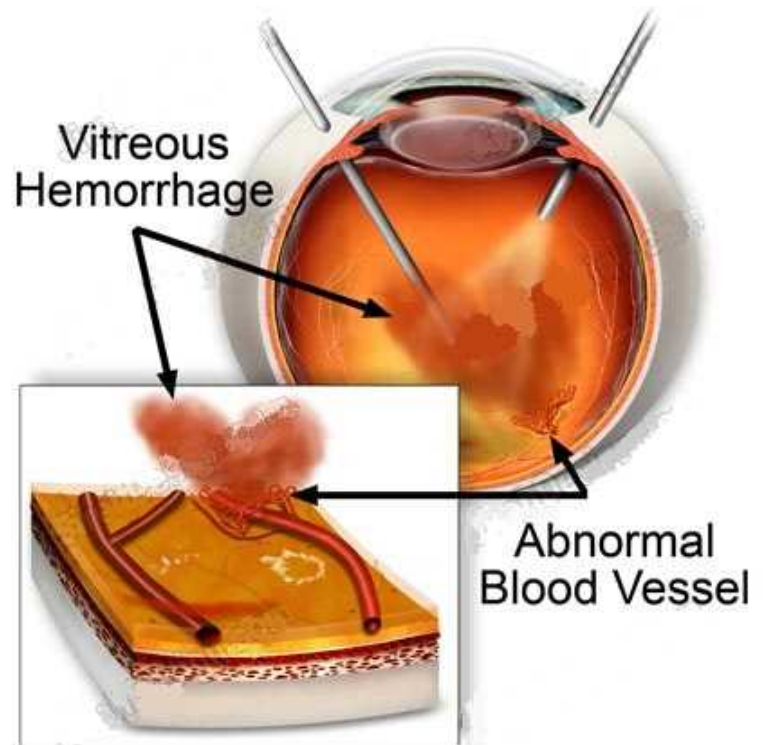
Eylea (aflibercept), Lucentis
(ranibizumab) Avastin
(bevacizumab) -
(anti-VEGF).

anti-VEGF



anti-VEGF

Αιμορραγία υαλοειδούς και η υαλοειδεκτομή



Συμπέρασμα

Η θεραπεία της διαβητικής αμφιβληστροειδοπάθειας σπάνια βελτιώνει την όραση. Η πρόληψη είναι πολύ πιο σημαντική.



Is an affiliated clinic and provides teaching facilities to



UNIVERSITY OF NICOSIA
Medical School



18 Robert Kennedy Street,
Limassol, Cyprus, 3076



+357 25735353



+357 25732266



contact@Pantheo.com



www.pantheo.com