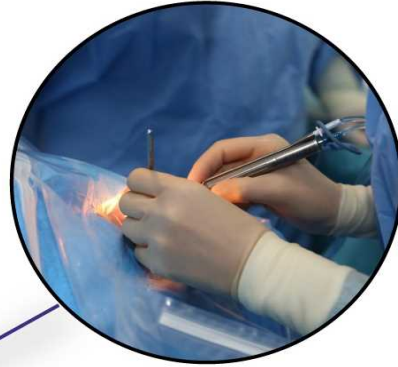


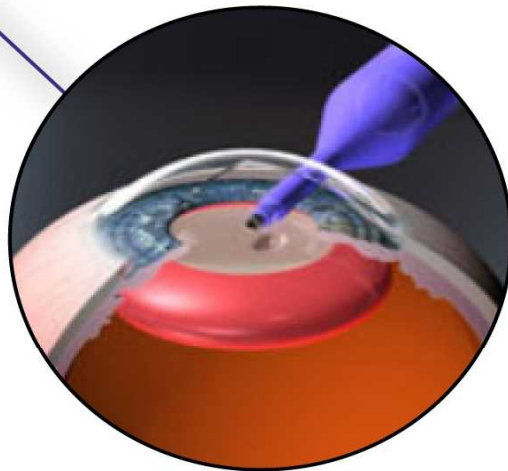


PANTHEO

... EYE CENTER ...



Φακοθρυψία



επειδή η όραση είναι ανεκτίμητη



Is an affiliated clinic and provides teaching facilities to



UNIVERSITY OF NICOSIA
Medical School

Οφθαλμολογικό Κέντρο ΠΑΝΘΕΟ

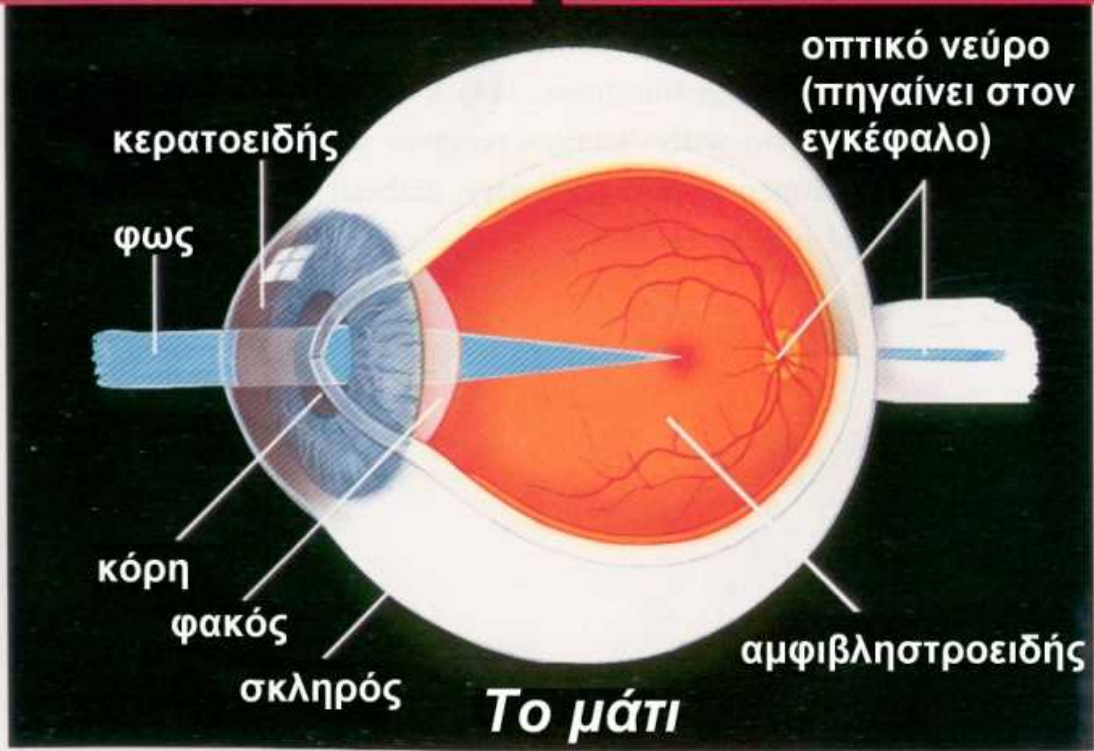
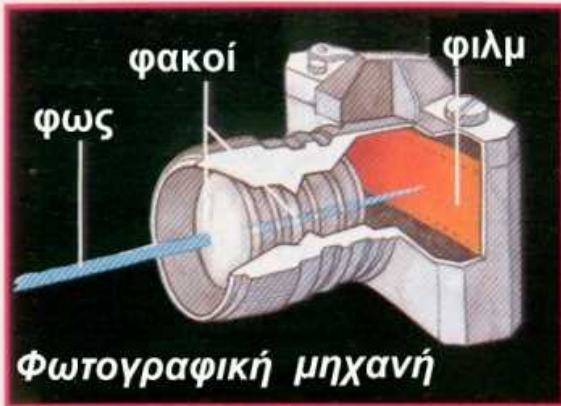
Στις _____ ώρα _____

,

.

.

*Εάν δεν σας έχουν δοθεί σταγόνες μην ανησυχήσετε,
αυτές δεν είναι πάντοτε απαραίτητες.*



Τι είναι ο καταρράκτης

•
,

•
,

(,)

•
,

•
,

•
,

,

•

•

•

Οδηγίες Για Εγχείρηση Καταρράκτη

Η εγχείρηση καταρράκτη είναι μια διαδικασία που αποσκοπεί στην αφαίρεση του παλιού, θολού φακού του ματιού και την αντικατάστασή του με έναν σύγχρονο, καθαρό φακό. Η διαδικασία αυτή είναι εξαιρετικά ασφαλή και αποτελεσματική, με υψηλό ποσοστό επιτυχίας. Οι οδηγίες που ακολουθούν είναι γενικές και δεν πρέπει να χρησιμοποιούνται ως αντικατάσταση για τις οδηγίες του χειρουργού. Η προετοιμασία του ασθενούς για την επέμβαση είναι κρίσιμη για την επιτυχή έκβαση της χειρουργικής επέμβασης. Η προετοιμασία περιλαμβάνει την αξιολόγηση της υγείας του ασθενούς, την ανίχνευση πιθανών κινδύνων και την ενημέρωση του ασθενούς σχετικά με τη διαδικασία και τις πιθανές επιπλοκές. Η προετοιμασία του ασθενούς πρέπει να γίνεται σε συνεργασία με τον χειρουργό και τον αναισθησιολόγο. Η προετοιμασία του ασθενούς πρέπει να γίνεται σε συνεργασία με τον χειρουργό και τον αναισθησιολόγο. Η προετοιμασία του ασθενούς πρέπει να γίνεται σε συνεργασία με τον χειρουργό και τον αναισθησιολόγο.

Προ εγχειρητικά

- Πάρτε φάρμακα όπως αντιβιοτικά ή αντιπηκτικά σύμφωνα με τις οδηγίες του γιατρού.
- Αποφύγετε να πίνετε αλκοόλ ή να καπνίζετε τσιγάρα λίγες μέρες πριν την επέμβαση.
- Αποφύγετε να παίρνετε ασπιρίνη ή άλλα φάρμακα που αραιώνουν το αίμα.
- Αποφύγετε να πίνετε φαρυμακωτικά ή να παίρνετε φάρμακα που αραιώνουν το αίμα.
- Αποφύγετε να πίνετε φαρυμακωτικά ή να παίρνετε φάρμακα που αραιώνουν το αίμα.

Κατά την άφιξη σας στην κλινική

•

.

•

,

.

•

μια ως τρεις ώρες

.

•

.

•

,

.

.

•

.

Μετεγχειρητικά

- , .
- , .

Οδηγίες για το καθάρισμα του ματιού σας

να μην σταματήσετε αυτές της σταγόνες

- *Τις πρώτες 14 μέρες να πλένετε το μάτι σας μόνο με αποστειρωμένο νερό. Μπορείτε να το προμηθευτείτε από το φαρμακείο ή να χρησιμοποιήσετε βραστό νερό, αφού πρώτα κρυώσει. Δεν πρέπει να βρέχετε το μάτι σας με τρεχούμενο νερό ή νερό του μπάνιου.*

Όταν κάνετε μπάνιο το κεφάλι κλείστε τα βλέφαρα σφιχτά, στεγνώστε το κεφάλι και μετά καθαρίστε το μάτι με αποστειρωμένο νερό και γάζα.

Από την επομένη της εγχείρησης μπορείτε:

-
-
-
-
-
-

Για δυο εβδομάδες δεν πρέπει:

-
-
-
-

20

Να ειδοποιήσετε το γιατρό εάν

- Έχετε υπερβολικό πόνο στο μάτι
- Έχετε πρήξιμο στο μάτι σας
- Η όραση σας χειροτερεύει

Αν έχετε οποιοσδήποτε άλλες ερωτήσεις ή απορίες, τηλεφωνήστε στο ΠΑΝΘΕΟ και ζητήστε να μιλήσετε στο γιατρό ή την νοσοκόμα σας.

25735353 / 99384114

Οδηγίες για το Πάνθεο

Από την Λευκωσία

. Από την Πάφο

Για το Πανθεο

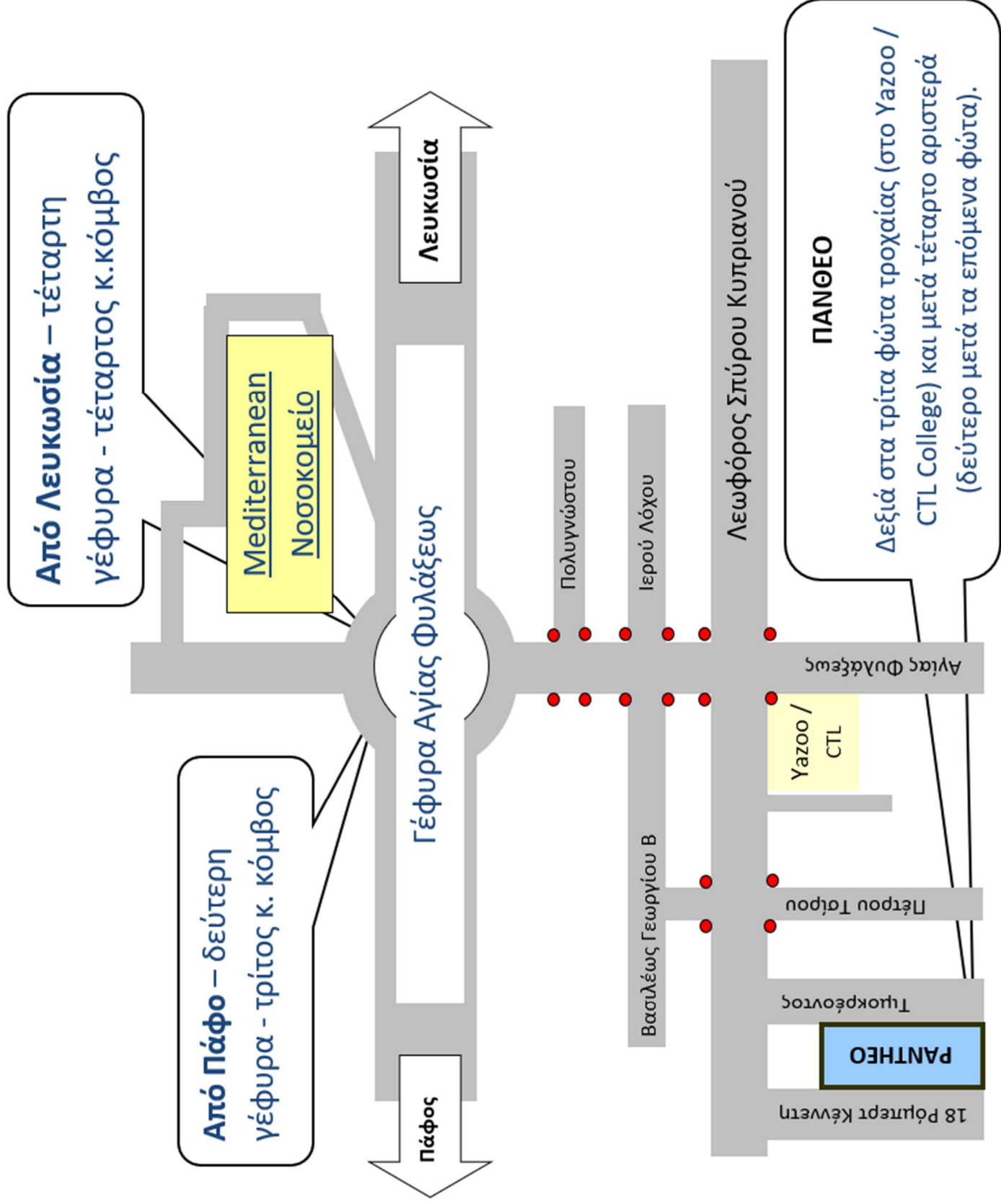
3

6

Yazoo

(
)
CTL College.

100m





18 Robert Kennedy Street,
Limassol, Cyprus, 3076



+357 25735353



+357 25732266



contact@Pantheo.com



www.pantheo.com